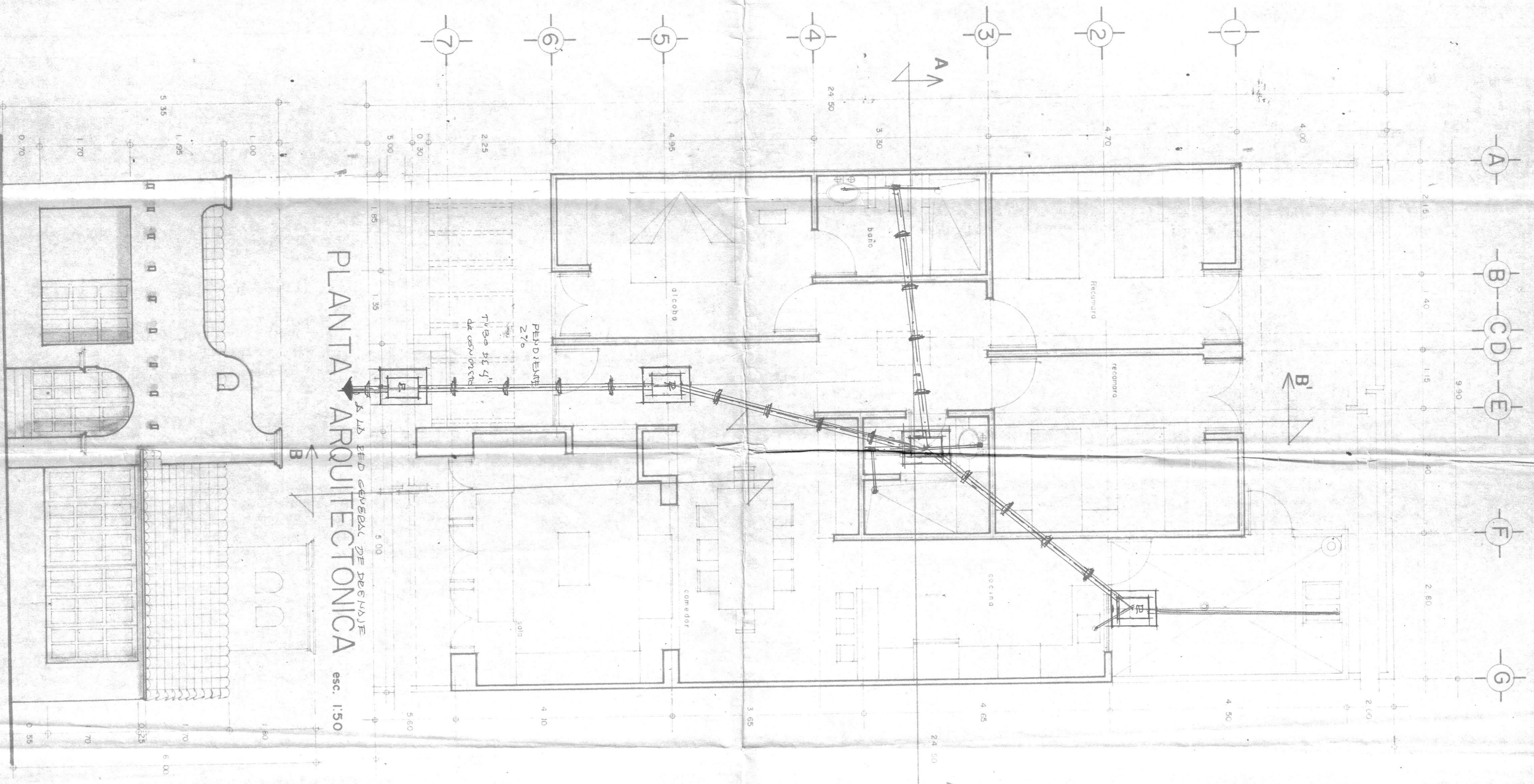
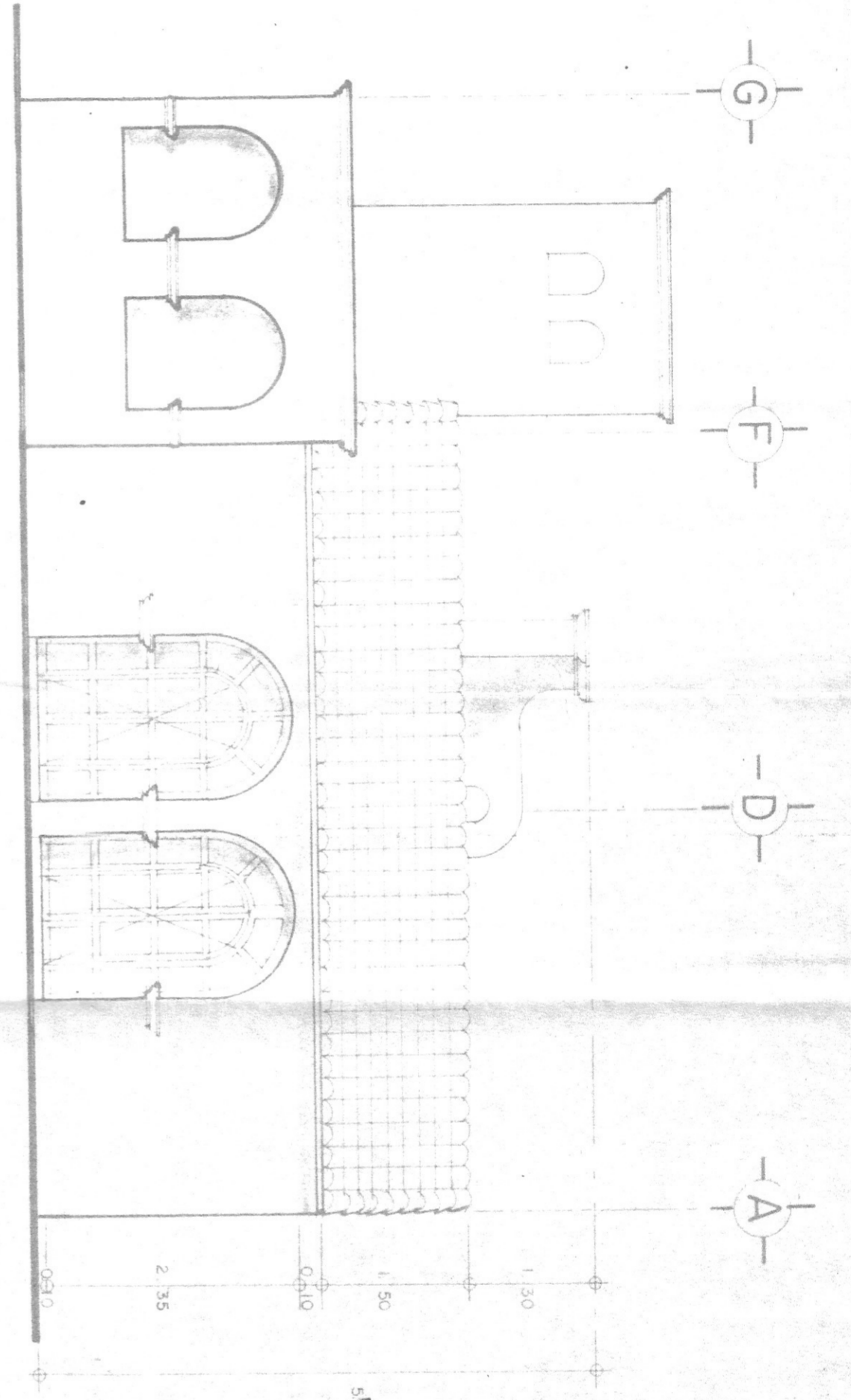


FACHADA PRINCIPAL esc. 1:50

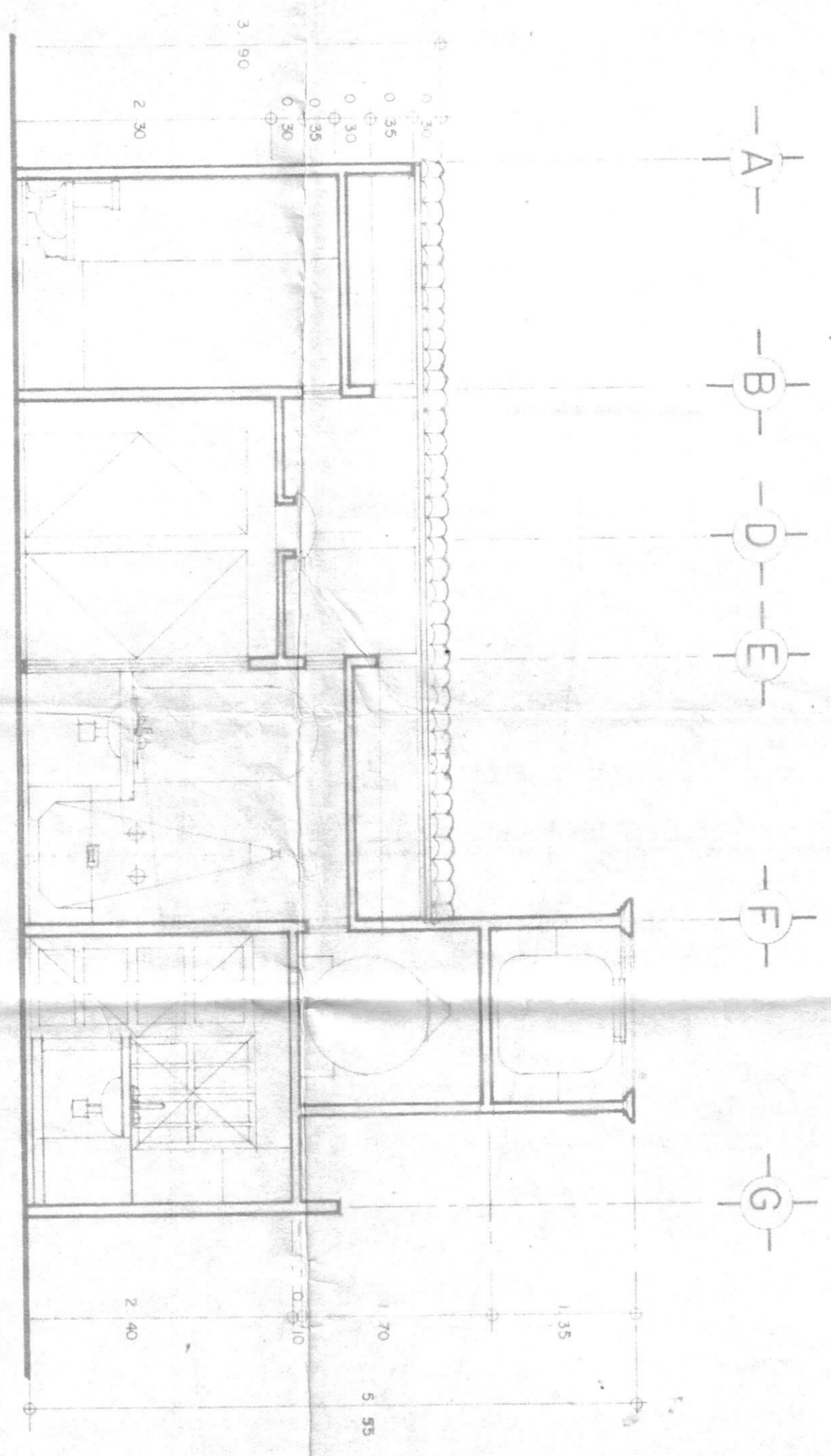


PLANTA ARQUITECTONICA esc. 1:50

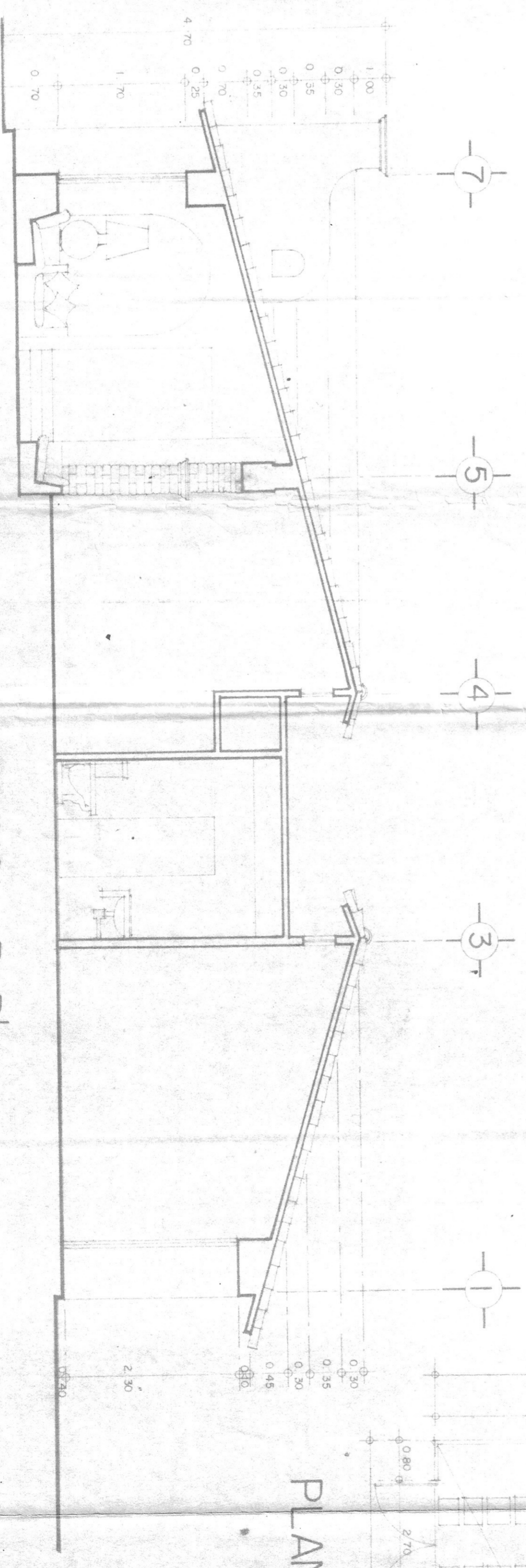
FACHADA POSTERIOR esc. 1:50



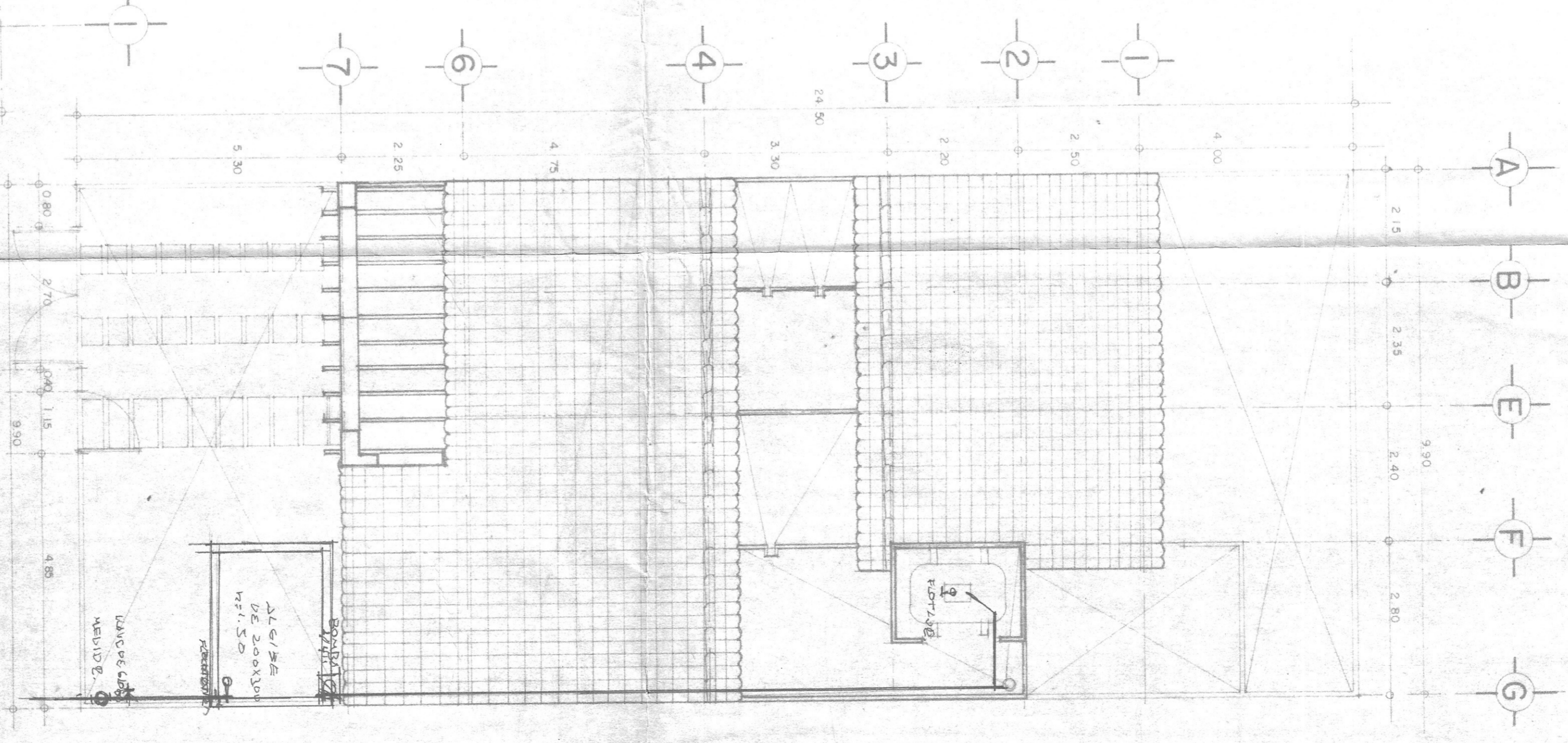
CORTE TRANSVERSAL A-A' esc. 1:50



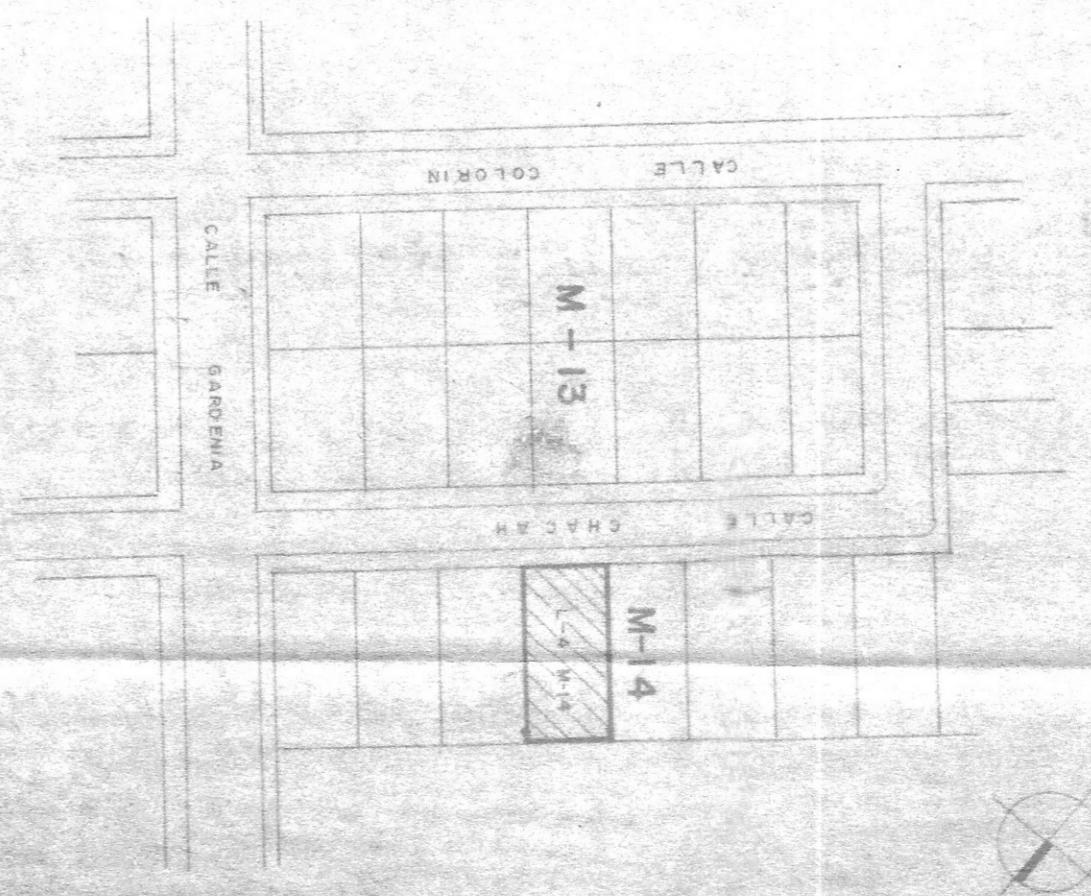
CORTE LONGITUDINAL B-B' E esc. 1:50



PLANTA DE AZOTEA esc. 1:75



Croquis de localización sin escala



PROYECTO	ARQUITECTONICO
BAHIAS DE HUATULCO. OAX.	
TIPO DE PROYECTO	HABITACIONAL
LOCALIZACION	LOTE 4 M-14 sector H
PROYECTISTA	PROYECTOS
Muro Lovregio	Arq. Gustavo Ramos
ESCALA	FECHA
INDICADA	MAYO - 1988